

## เดือนแห่งความรัก(หุ้น)...(ยังไม่ทำอะไรร้ายๆ)

### SET Index

**ภาพสัญญาณหลัก / (ภาพที่ 1)** เรายังคงติดตามภาพของการนับคลื่นแอลเลียดกันต่อไปอีกสักระยะ ซึ่งจนถึงเวลานี้ เราคงต้องคาดหวังว่าถ้าหาก ไม่มีการพลิกลงมาต่ำกว่า 1600 หรือ ในเดือนกุมภาพันธ์ นี้ หากยังยืนเหนือระดับ 1600 ได้อย่างมั่นคง ก็จะมีแนวโน้มว่า คลื่น 4) ได้จบลงไปแล้วเรียบร้อยแล้วนั่นเอง... และต่อไป ก็คือ การขึ้นในคลื่น 5) ซึ่งจะมีเป้าหมายที่ระดับ อย่างน้อยๆ ควรเกิน 1767 ซึ่งถ้าจะว่าไปแล้วนั้น เราอาจจะคาดหวังการขึ้นในคลื่น 5) ได้ 1800 หรือ 1850+/- เลยก็ได้ แล้วระดับ 1850+/- ถ้าจะไม่ผ่านนั้น แล้วจบรอบขึ้น ก็อาจจะเรียกว่าเป็นคลื่น Error ไปนั่นเอง... แต่โดยปกติแล้ว น่าจะต้องเกิน 1850+/- ดังนั้น ในการขึ้นระลอกนี้ การผ่านมายืนเหนือ 1600 ได้แล้วนั้น การขึ้นที่เราคาดหวังได้อยู่ในตอนนั้น คือ สูงกว่า 1850 ได้ แล้ว อาจจะมีการขึ้นเร็วๆ หรือ ขึ้นแรงๆ ตามนิสัยของคลื่น 5 (คลื่นต้นทอง)

**ภาพระยะสั้น (ภาพที่ 2)** ส่วนในสัปดาห์นี้ ภาพสัญญาณของระยะสั้นนั้น เราก็ยังคงมีมุมมองในเชิงบวกมากกว่า ถึงแม้ว่าจะมีการแกว่งๆ ผันผวนในวัน หรือ สลัวันบ้างก็ตาม แต่คาดว่า ต้นๆ สัปดาห์หากไม่ต่ำกว่าพื้นที่ 1640-1635 ลงมาแล้วนั้น เป้าหมาย 1660 และ 1680 ก็ยังคงคาดหวังได้ในสัปดาห์นี้ หรือ ในสัปดาห์หน้า อาจจะมีลู่พื้นที่ระดับ 1680-1700 ได้เลยเช่นกัน

### กลยุทธ์การลงทุน

**ลงทุนจริง ระดับ 1650-1640 ซื้อเก็บได้ ยกเว้นหลุด 1600 ... ส่วนการเก็งกำไรระยะสั้น** หรือ ในสัปดาห์นี้ การเก็งกำไร ถ้าจะมีจังหวะของการอ่อนตัวลงมา น่าสนใจที่ 1645-1640 แต่ถ้าหลุด 1635 อย่างเด็ดขาดเลยนั้น ต้องหยุดการเก็งกำไร และหยุดการขาดทุน(Cut) แล้วรอจังหวะ รอบเก็งกำไรใหม่

**แนวรับ 1,640 / 1,635 แนวต้าน 1,660 / 1,680**

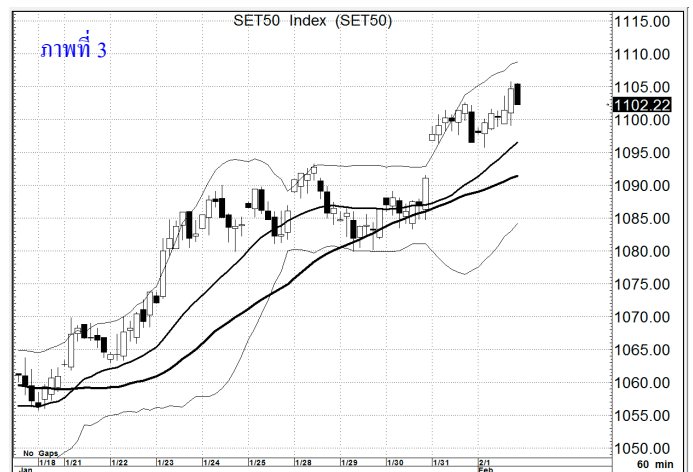
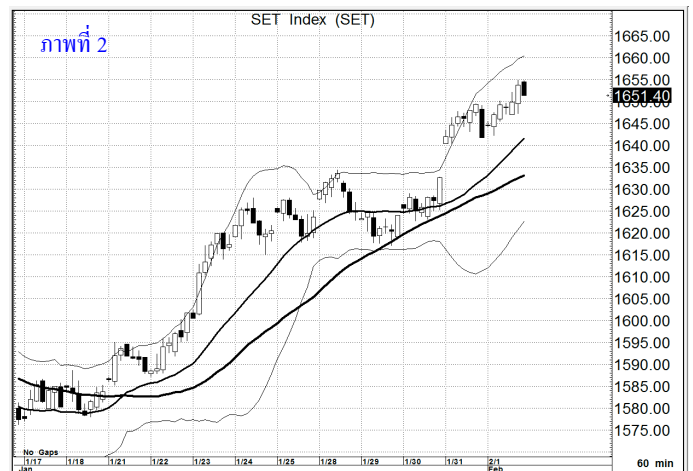
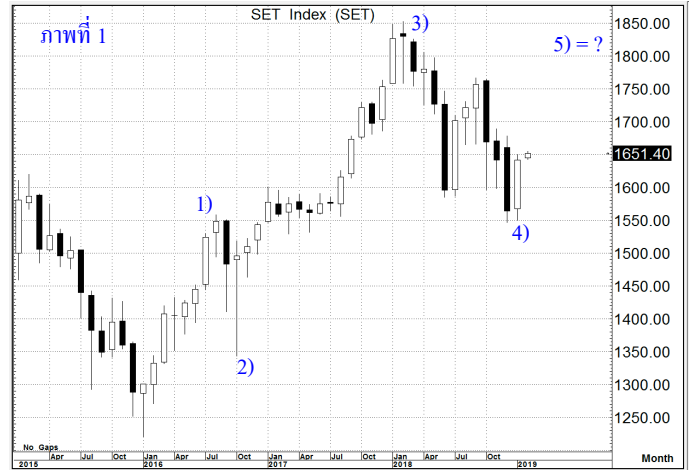
### SET50 Index

**สัญญาณเทคนิค / (ภาพที่ 3)** ด้วยรูปแบบของการแกว่งตัวที่อยู่ในทิศทาง และความน่าจะเป็นคล้ายกับ SET Index โอกาสแกว่งหนักในทางขึ้น ยังคาดหวังได้ หรือ การแกว่งตัวใดๆ ที่ไม่ต่ำกว่าระดับพื้นที่ 1095-1090 ลงมานั้น เราก็ยังคงมองเห็นในทางขึ้นไว้ก่อน

### กลยุทธ์

ไม่ต่ำกว่า 1095 ยังนำเสนอทางขึ้น หรือ ยืน 1105 ได้ ก็มองขึ้นต่อ

**แนวรับ 1,095 / 1,090 แนวต้าน 1,110 / 1,120**



## BGRIM

ราคาปิด 29.75

คำแนะนำ

ซื้อ

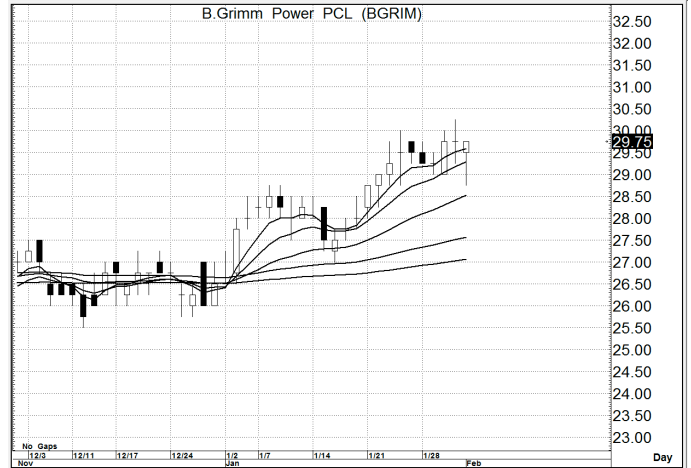
### คำสัญญาณ

รูปแบบของการแกว่งตัวของราคา หรือ Pattern มีรูปแบบที่เป็นเชิงบวก อีกทั้งมีสัญญาณเชิงบวกจาก MA. การขึ้น จึงยังคงคาดหวังได้

กลยุทธ์ ... ซื้อเก็งกำไร

แนวรับ 29.75 – 29.00 (ยืน 28.5 ไม่ได้ ขายตัดขาดทุน)

แนวต้าน 31.0 – 32.0 / 42.0



## GULF

ราคาปิด 88.5

คำแนะนำ

ซื้อ

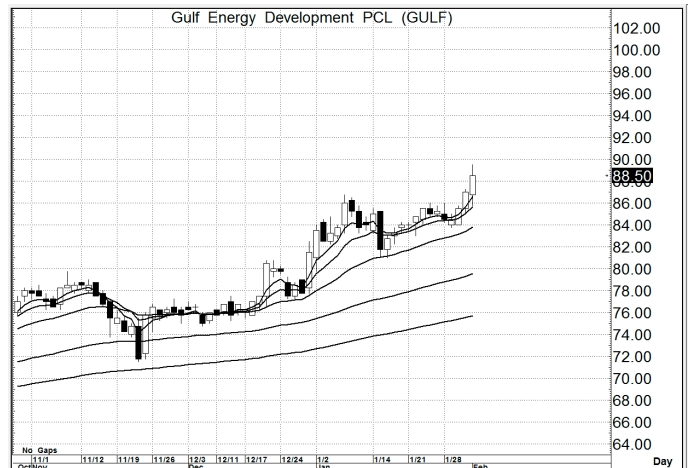
### คำสัญญาณ

รูปแบบของการแกว่งตัวของราคา หรือ Pattern มีรูปแบบที่เป็นเชิงบวก อีกทั้งมีสัญญาณเชิงบวกจาก MA. การขึ้น จึงยังคงคาดหวังได้

กลยุทธ์ ... ซื้อเก็งกำไร

แนวรับ 88.0 – 87.0 (ยืน 86.0 ไม่ได้ ขายตัดขาดทุน)

แนวต้าน 100 – 105



## BTS

ราคาปิด 10.1

คำแนะนำ

ซื้อเก็งกำไร

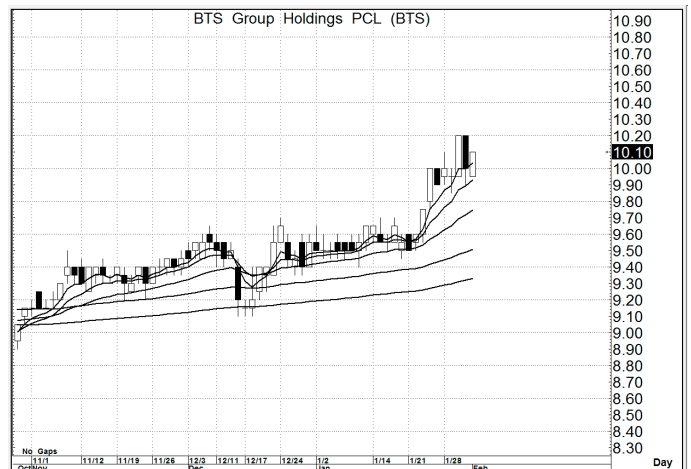
### คำสัญญาณ

รูปแบบของการแกว่งตัวของราคา หรือ Pattern มีรูปแบบที่เป็นเชิงบวก อีกทั้งมีสัญญาณเชิงบวกจาก MA. การขึ้น จึงยังคงคาดหวังได้

กลยุทธ์ ... ซื้อลงทุน

แนวรับ 10.1 – 10.0 (ยืน 9.90 ไม่ได้ ขายตัดขาดทุน)

แนวต้าน 10.8 – 11.0



สิทิพร เชนโนเมือง (เลขที่ 004858)

โทร. 02-659-8026, 02-659-8028

E-mail : sittiporn@uobkayhian.co.th